



Die wichtigsten Heizsysteme im Überblick

Wärmepumpen

Wärmepumpen gehören zu den klimafreundlichsten und effektivsten Heizungssystemen. Mit Hilfe von Elektrizität entsteht Wärme. Sie funktionieren am effektivsten mit Flächenheizungen. Zur Wärmeengewinnung kann die Umgebungsluft oder Erdwärme genutzt werden. Da Wärmepumpen mit Strom arbeiten, lohnen sie sich besonders in Kombination mit Photovoltaik auf dem Dach.

Wärmenetze

Auch bekannt unter den Namen Nah-, Fern- oder Marktwärme. Die Wärmeversorgung erfolgt durch eine Leitung aus der Heizzentrale in der Gemeinde. Im Haus wird nur eine Übergabestation installiert. Dadurch werden Wartungs- und Instandhaltungskosten auf ein Minimum reduziert. Die Anschlusskosten werden mit bis zu 70% gefördert, der Abnahmepreis ist meist über mehrere Jahre fixiert.

Holz

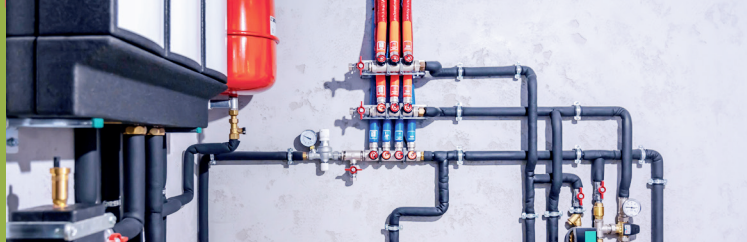
In Holzzentralheizungen kann Holz in Form von Pellets, Hack-schnitzeln oder Scheitholz verbrannt werden. Holzheizungen können mit herkömmlichen Heizkörpern betrieben werden und eignen sich daher ideal, um Ölheizungen in Altbauten zu ersetzen, die für den Betrieb einer Wärmepumpe ungeeignet sind. Holz ist zwar nachwachsend, jedoch werden beim Verbrennen Kohlendioxid und andere schädliche Gase frei gesetzt. Holz gilt seit 2024 nicht mehr als klimafreundlicher Energieträger, zudem können auch hier die Preise steigen.

Solaranlagen (Solarthermie oder Photovoltaik)

Mit Hilfe von Sonnenkollektoren ein anderes Heizsystem zu unterstützen ist sinnvoll, da der Verbrauch gesenkt und die Lebensdauer erhöht werden. Ob sich eher Photovoltaik oder Solarthermie auf dem Dach lohnen, kann am besten mit einem Experten geklärt werden. Auch eine Kombination aus PV und Solarthermie ist möglich. Mithilfe von Sonnenkollektoren ein anderes Heizsystem zu unterstützen ist sinnvoll, da sich dadurch die Lebensdauer erhöht.

Heizungsoptimierung

Oft lassen sich schon große Einspareffekte durch die Optimierung der bestehenden Heizung erzielen. Dies muss unbedingt durch Fachpersonal geschehen und wird durch die BEG gefördert.



Online-Checks für Ihre Heizung Der Heizrechner

Der Heizrechner hilft Ihnen, das kostengünstigste und emissionsärmste Heizsystem für Ihr Haus zu ermitteln. Er bietet Ihnen eine Übersicht über Kosten und CO2-Emission sowie einen Amortisationsvergleich zwischen zwei Heizsystemen Ihrer Wahl.

Der Heizrechner ist ein Angebot von Allgäuer Landkreisen und Städten und findet sich zentral auf der Webseite des Energie- und Umweltzentrums Allgäu (eza!):

www.eza-allgaeu.de/online-ratgeber/heizungsrechner

Und nicht vergessen:

Vorab alle Maßnahmen unbedingt mit einem unabhängigen Experten planen!

Fachleute finden Sie unter:

www.energie-effizienz-experten.de

Erstberatung unter:

Koordinationsstelle Klimaschutz

im Landkreis Oberallgäu

klimaschutz@lra-oa.bayern.de

Tel.: 08321 / 612-617 oder 612-743



Bis zu **70%** Förderung



Clever Heizen & Sanieren

Bringen Sie Ihr Haus auf Klimakurs mit **attraktiven Förderungen**

www.allgaeu-klimaschutz.de/deine-heizung



Landratsamt OberallgäuSG 22 Umwelt, Natur und Klimaschutz
Oberallgäuer Platz 2 • 87527 Sonthofen
www.oberallgaeu.org • www.allgaeu-klimaschutz.de
September 2024



INFORMATIONEN DER
**ENERGIEALLIANZ
OBERALLGÄU**

Die neue Bundesförderung für effiziente Gebäude (BEG)

Bis Mitte 2028 sollen nach dem Gebäudeenergiegesetz alle neuen Heizungen mit mindestens 65 Prozent Erneuerbarer Energie betrieben werden. Der dafür notwendige Heizungstausch wird über die BEG mit bis zu 70 Prozent staatlich gefördert. Die BEG fasst frühere Förderprogramme des Bundes für Energieeffizienz und erneuerbare Energien im Gebäudebereich zusammen und unterstützt unter anderem den Einbau neuer Heizungsanlagen, die Optimierung bestehender Heizungen, Maßnahmen an der Gebäudehülle und den Einsatz optimierter Anlagentechnik.

Die BEG fördert vier Teilbereiche:

- **Einzelmaßnahmen (BEG EM)**
Einzelne Sanierungsmaßnahmen in Wohn- und Nichtwohngebäuden, z.B. Heizungstausch
- **Wohngebäude (BEG WG)**
Die Sanierung eines Bestandswohngebäudes auf ein Effizienzhaus-Niveau
- **Nichtwohngebäude (BEG NWG)**
Die Sanierung eines Bestandsgebäudes zum Effizienzgebäude
- **Klimafreundlicher Neubau (BEG KfN)**
Den Bau oder Erstkauf klimafreundlicher Wohngebäude und Nichtwohngebäude

Für die Abwicklung der Förderung sind zuständig:

- Die **KfW** (Kreditanstalt für Wiederaufbau) bietet zinsvergünstigte Kredite für Sanierungen zum Effizienzhaus sowie für Zuschüsse für den Kauf und Einbau einer neuen, klimafreundlichen Heizung;

Es sind Zuschüsse bis zu 70% der förderfähigen Kosten möglich!

- Das **BAFA** (Bundesamt für Ausfuhrkontrolle) fördert effiziente Einzelmaßnahmen an der Gebäudehülle, der Anlagentechnik (außer Heizung), die Heizungsoptimierung sowie Gebäudenetze

Weiterführende Informationen zu BEG & Heizungsförderung:

www.energiewechsel.de

www.bafa.de

www.kfw.de/heizung



Die BEG-Förderung für Heizungstausch im Überblick

Wie hoch Ihr voraussichtlicher Zuschussbetrag für einzelne energetische Maßnahmen ist, hängt davon ab, wie hoch Ihre förderfähigen Kosten sind.

Bei einem Einfamilienhaus werden Kosten bis zu einer Höhe von 30.000 Euro berücksichtigt.

Bei Mehrfamilienhäusern richtet sich die Höhe der förderfähigen Kosten nach der **Anzahl der Wohneinheiten:**

- 30.000 Euro für die erste Wohneinheit
- jeweils 15.000 Euro für die zweite bis sechste Wohneinheit
- jeweils 8.000 Euro ab der siebten Wohneinheit

Davon erhalten Sie – unabhängig von der Antragstellergruppe – maximal 70 % als Zuschuss.

Zusätzlich können Sie einen Emissionsminderungszuschlag in Höhe von 2.500 Euro erhalten.

Der Zuschuss setzt sich aus einer Grundförderung und gegebenenfalls einer oder mehreren Bonusförderungen zusammen:

Einzelmaßnahmen	Grundförderung	Effizienzbonus	Klimageschwindigkeitsbonus	Einkommensbonus
Solarthermische Anlagen	30%		20%	30%
Biomasseheizungen	30%		20%	30%
Wärmepumpen	30%	5%	20%	30%
Brennstoffzellenheizung	30%		20%	30%
Wasserstofffähige Heizung (Investitionsmehrkosten)	30%		20%	30%
Innovative Heizungstechnik	30%		20%	30%
Gebäudenetzanschluss	30%		20%	30%
Wärmenetzanschluss	30%		20%	30%

Die beste Energie ist die, die gar nicht erzeugt werden muss!



WIR MACHEN
GUTES KLIMA!